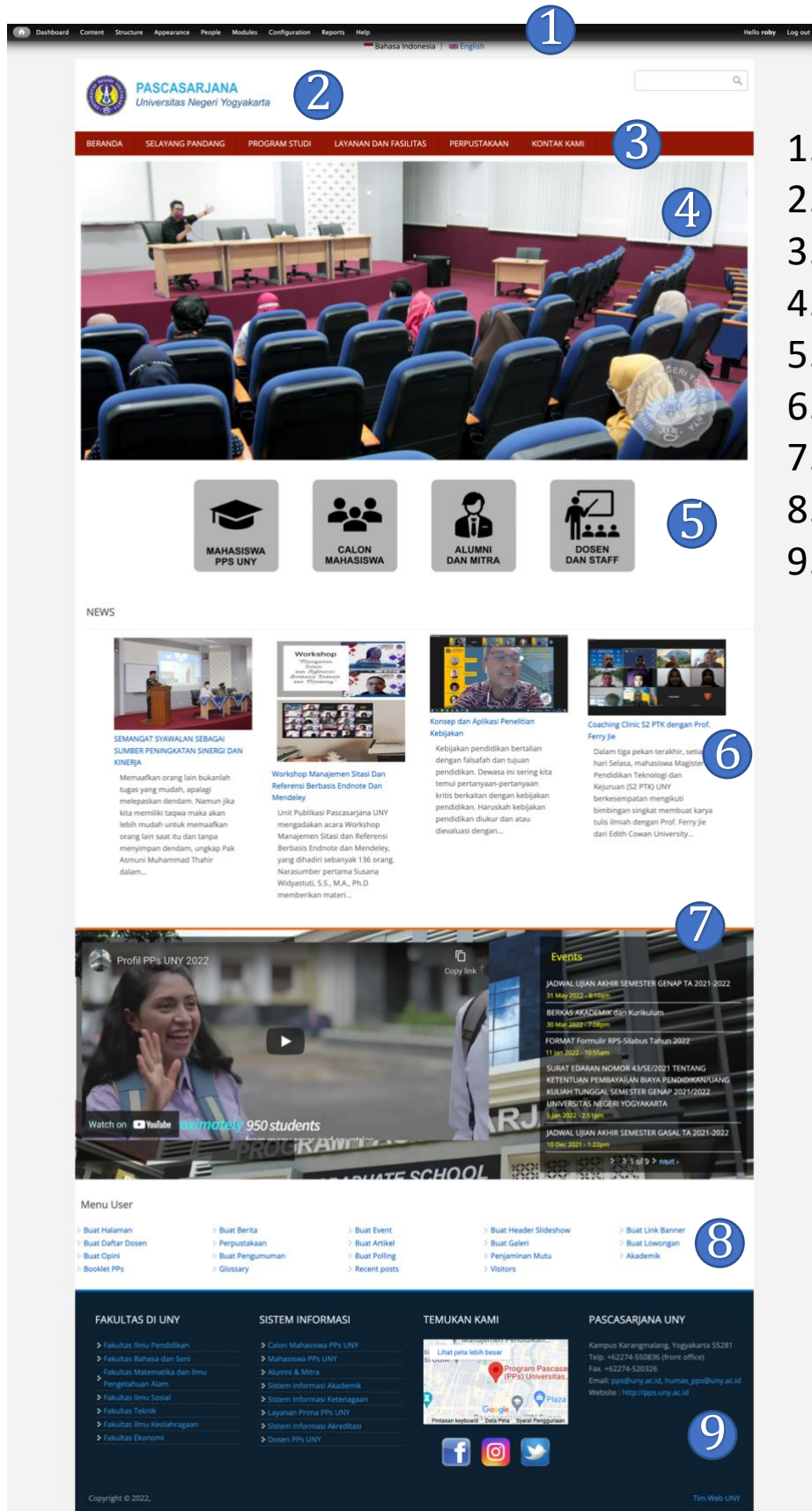


Pengelolaan Website Pascasarjana

Tahun 2022



Struktur Website



1. Menu Admin
2. Header
3. Main Menu
4. Slideshow
5. Link Banner
6. Berita
7. Informasi
8. Menu User
9. Footer

AKSES ADMINISTRATOR

[http://\[prodi\].pps.uny.ac.id/user](http://[prodi].pps.uny.ac.id/user)

Masukkan Username dan Password

1. MENU

Menu merupakan tombol tautan (link) menuju halaman website atau website lain

Untuk menuju menu pertama-tama klik “Structure => Menus => Main Menu”



Kemudian klik "Add Link"

+ Add link

MENU LINK
+ HOME
+ PROFIL
+ Sejarah Singkat
+ Visi Misi
+ Pimpinan Jurusan

Menu link title *

The text to be used for this link in the menu.

Path *

The path for this menu link. This can be an internal path such as *node/add* or an external path such as *http://www.example.com*.

Description

Shown when hovering over the menu link.

Enabled

Menu links that are not enabled will not be listed in any menu.

Show as expanded

If selected and this menu link has children, the menu will always appear expanded.

Parent link

The maximum depth for a link and all its children is fixed at 9. Some menu links may have a depth greater than 9.

Weight

Optional. In the menu, the heavier links will sink and the lighter links will be positioned higher.



Title : Isikan Judul menu

Path : URL tautan menu (bisa halaman pada website, Berita, Web luar, atau <front> agar menuju halaman depan website)

Show as expanded : dicentang untuk memunculkan sub menu apabila ada

Save : untuk menyimpan

Maka akan muncul menu baru pada list menu

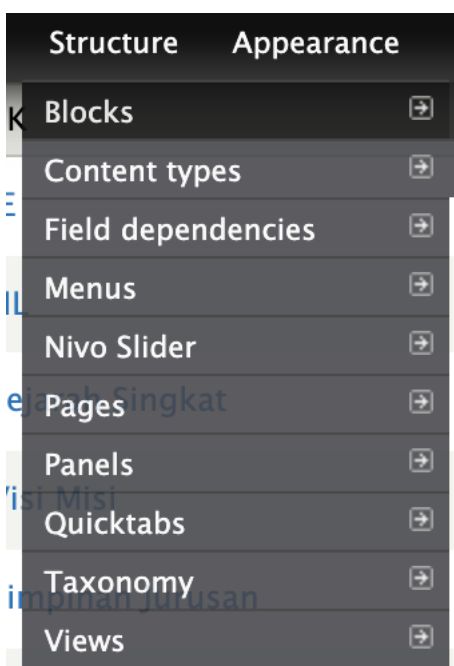
Untuk menggeser menu tinggal Drag and Drop tanda “ + ”



2. BLOCK

Digunakan untuk mengatur tata letak (region) masing-masing konten, menu , informasi pada website

Masuk pada menu admin “structure => Blocks “



Tampilan Blocks

◆ Add block

BLOCK	REGION	OPERATIONS
First Sidebar		
⊕ Search form	First Sidebar ▼	configure
⊕ Prestasi Fakultas	First Sidebar ▼	configure
⊕ Buku Terbaru	First Sidebar ▼	configure
⊕ Berita Lain	First Sidebar ▼	configure
⊕ Berita Lain 2	First Sidebar ▼	configure
Second Sidebar		
⊕ Navigation	Second Sidebar ▼	configure
⊕ User menu	Second Sidebar ▼	configure
⊕ Menu Subag Kemahasiswaan	Second Sidebar ▼	configure
⊕ Menu Subag Keuangan	Second Sidebar ▼	configure
⊕ Menu Subag Pendidikan	Second Sidebar ▼	configure

- None -
- User menu
- ✓ Search
- Slideshow
- Front Welcome
- First top
- Second top
- Third top
- First Sidebar
- Second Sidebar
- Content
- Bottom widget 1
- Bottom widget 2
- Bottom widget 3
- 1 Bottom
- 2 Bottom
- 3 Bottom
- 4 Bottom
- Clients
- First Bottom
- Second Bottom
- Third Bottom
- Forth Bottom

Block yang tidak aktif akan berada pada posisi "None" untuk merubahnya bisa digeser (drag) atau memilih region yang sesuai dengan posisi untuk memasang konten

3. KONTEN

Menu User

- Buat Halaman
- Buat Link Banner
- Karya Dosen
- Glossary
- Buat Berita
- Buat Galeri
- Prestasi Mahasiswa
- Recent posts
- Buat Event
- Karya Mahasiswa
- Profil Alumni
- Visitors
- Buat Header Slideshow
- Buat Artikel
- Buat HAKI
- Buat Informasi
- Buat Download
- Content Report

A. Buat Halaman

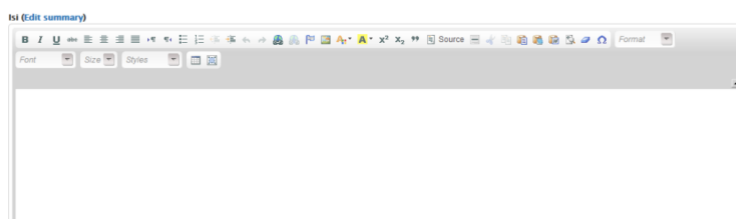
Digunakan untuk membuat konten yang akan ditautkan dengan menu misalnya halaman profil, visi-misi, sejarah, struktur organisasi, dll.

A. Judul Halaman

Judul Halaman *

Judul halaman harus diisi, judul halaman merupakan nama dari halaman yang akan dibuat dan dipublikasikan

B. Isi

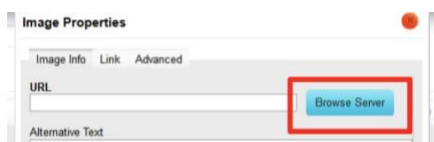


Isian konten ditulis pada kolom isi, pada kolom ini tersedia fitur edit yang familiar seperti pada *microsoft office*.

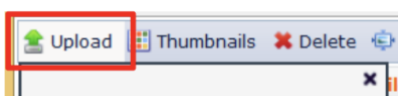
Untuk menambahkan gambar pada isian konten dapat menggunakan fitur “image”



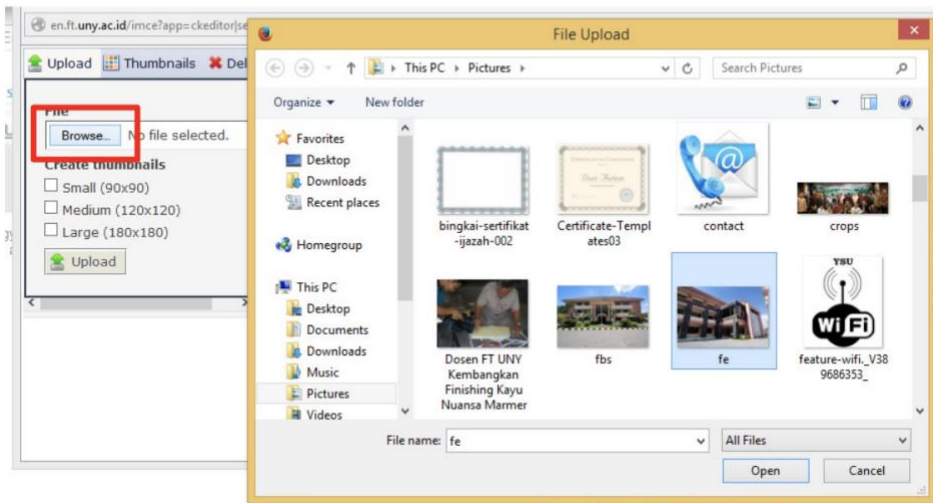
Kemudian klik “Browse server “



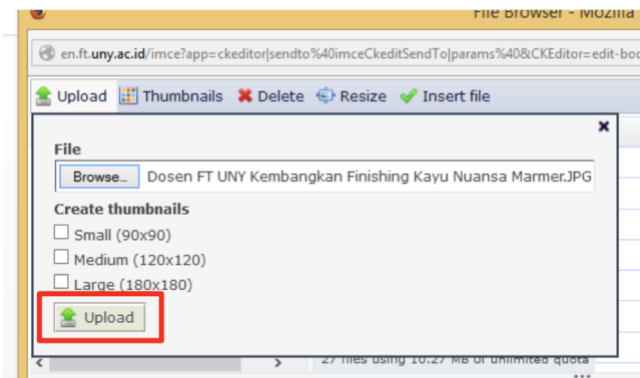
Lalu Klik “Upload “



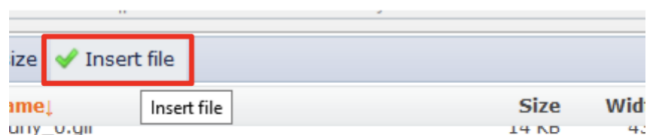
Klik *“browse”* dan pilih gambar yang akan diunggah



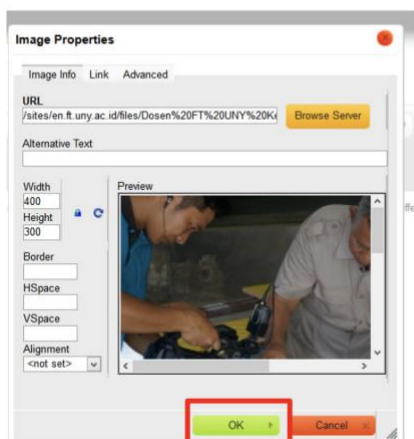
Kemudian klik *“upload”*



Klik *“insert file”*



Klik *“OK”*



Lampiran

Digunakan jika konten membutuhkan lampiran *file*, *file* yang diijinkan adalah dengan format **doc docx pdf xls xlsx rar zip** dengan ukuran *file* maksimal satu kali upload **5 MB**.

LAMPIRAN

Add a new file

No file selected.

Files must be less than **5 MB**.
Allowed file types: **pdf doc docx xls xlsx rar zip**.

B. Buat Berita

Digunakan untuk mempublikasikan berita kegiatan-kegiatan yang sudah dilaksanakan, atau prestasi yang diperoleh.

A. Judul Berita

Judul Berita harus diisi untuk judul dari berita yang akan dipublikasikan

Judul Berita *

B. Gambar Berita

Pada konten berita sudah tersedia unggah gambar, gambar yang diijinkan untuk diunggah adalah yang memiliki format **png gif jpg jpeg** dengan maksimal ukuran file **200 kb**.

Gambar *

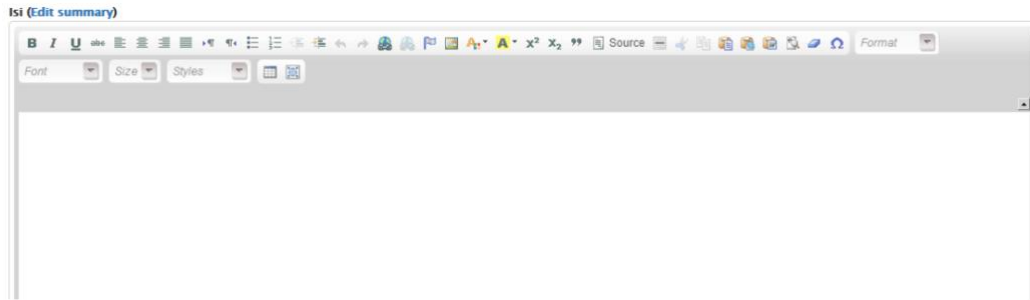
 No file selected.

Files must be less than **200 KB**.
Allowed file types: **png gif jpg jpeg**.

Catatan : pada konten berita cukup 1 gambar saja yang di unggah, tidak perlu menambahkan gambar pada kolom *body* (isi berita), hal ini berpengaruh pada tampilan halaman depan website.

C. Isi

Deskripsi lengkap berita dituliskan pada kolom isi, pada kolom ini tersedia fitur edit yang familiar seperti pada *microsoft office*



D. Label Berita/Tags

Digunakan untuk pengelompokan jenis berita misal, untuk prestasi mahasiswa di tulis dengan Label Berita/tags "prestasi" , untuk kegiatan seminar ditulis dengan Label Berita/tags "seminar" / "workshop", dan pengelompokan kegiatan-kegiatan lainnya. Tags bisa ditulis lebih dari 1 jenis Label Berita/tags.

Label Berita *

PERANAN SEJARAH DAN BUDAYA DALAM PEMBINAAN JATI DIRI BANGSA

Post date: 03/08/2012 - 10:29



Kepribadian kita sebagai bangsa Indonesia telah mengalami kerapuhan yang sangat serius sejak tahun 1967. Saat itu, pemerintah membuka pintu selebar-lebarnya kepada investor asing untuk mengelola kekayaan alam kita. Hal itu sudah berlangsung lama, namun belum nampak keberanian untuk mengembalikan kedaulatan ekonomi itu. Bahkan, situasinya semakin memburuk. Pemerintah seakan tak berdaya berhadapan dengan pihak asing itu. Dalam situasi begini tak ada gunanya lagi meneriakkan slogan nasionalisme karena tajinya telah tumpul di tangan anak-anak bangsa sendiri yang kehilangan jati diri. Demikian butir-butir penting yang disampaikan Prof. Dr. Ahmad Syafii Ma'arif...

Tampilan Berita di halaman depan

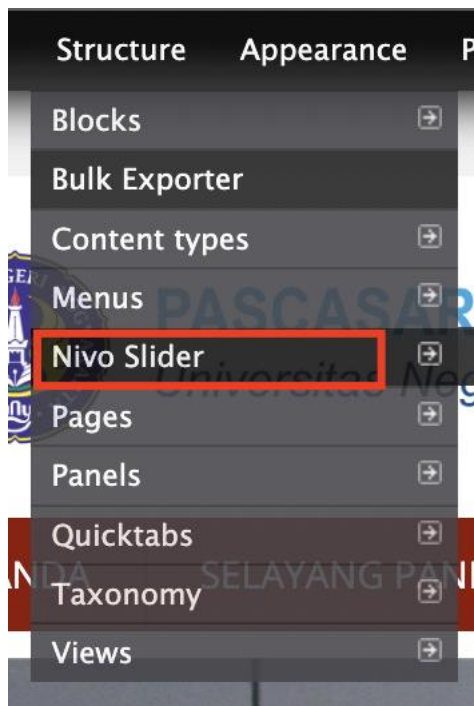
menjadi... Indonesia akan menjadi negara yang maju yang melampaui batas-batasnya sendiri. Bagi saya seorang intelektual adalah sosok yang nurani dan akal sehatnya gelisah saat menyaksikan bangsa dan negaranya tidak terurus lagi secara baik dan bertanggung jawab" tegas Syafii.

Pada kesempatan yang sama, Prof. Dr. Heddy Shri Ahimsa-Putra, M.A. (dosen Universitas Gajah Mada), mengatakan unsur-unsur kebudayaan sebagai jati diri bangsa membawa implikasi penting terhadap integrasi nasional. Salah satunya adalah sejarah baik nasional maupun lokal. Dalam sejarah, berbagai peristiwa masa lalu dilestarikan bahkan dikembangkan. Hal itu mampu membangkitkan pengetahuan bahwa warga bangsa tersebut merupakan suatu kolektivitas dengan ikatan sosial dan budaya tertentu. Kesadaran semacam ini akan memperkuat integrasi sosial suatu bangsa. (Eko/ls)

Label Berita:

Tampilan Label Berita/tags

C. Buat Header Slideshow (Nivo Slider)



Configure slider content.

Upload a new slide image

Tidak ada file yang dipilih

Upload banner yang sudah didesain dengan ukuran yang sudah disesuaikan lalu "save configuration"

D. Buat Informasi

Digunakan untuk menambahkan konten informasi seperti informasi akademik, jadwal kuliah, pengumuman mahasiswa, dll.

A. Judul informasi

Judul informasi harus diisi untuk judul dari pengumuman yang akan dipublikasikan

Judul Informasi *

B. Isi (detail informasi)

berisikan keterangan lengkap informasi/pengumuman yang akan dipublikasikan. Pada kolom ini tersedia fitur edit yang familiar seperti pada *microsoft office*.

Isi (Edit summary)



Kategori Info

Digunakan untuk pengelompokan jenis informasi dan pengaturan letak block.

kategori Info *

- Info Beasiswa
- Info Akademik dan Kemahasiswaan
- Info Umum dan Keuangan
- Info Bursa Kerja

Posisi Jabatan

info jabatan di isikan untuk info Bursa Kerja

Lampiran

Digunakan jika konten membutuhkan lampiran *file*, *file* yang diijinkan adalah dengan format **doc docx pdf xls xlsx rar zip** dengan ukuran *file* maksimal satu kali upload **5 MB**.

LAMPIRAN

Add a new file

Browse...

No file selected.

Upload

Files must be less than **5 MB**.

Allowed file types: **pdf jpg png gif doc docx xls xlsx rar zip**.

E. Buat Link Banner

A. Judul Link Banner

Judul Link Banner harus diisi untuk judul dari *Link Banner* yang akan dipublikasikan

Judul Link Banner *

B. Gambar

Merupakan gambar yang akan digunakan sebagai tautan (*link*) ke alamat (URL) tautan. Jenis *File* yang diijinkan untuk diunggah adalah **png, gif, jpg, jpeg** dengan maksimal ukuran *file* **200 Kb**.

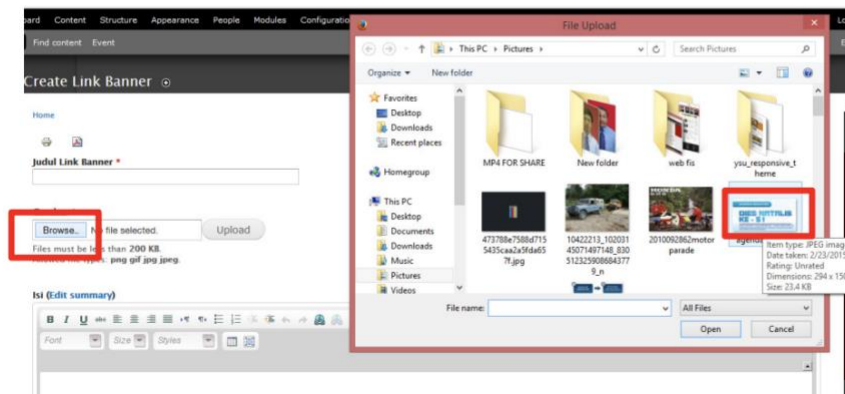
Gambar *

No file selected.

Files must be less than **200 KB**.
Allowed file types: **png gif jpg jpeg**.

Cara unggah Gambar Link Banner

Klik "*browse*" kemudian pilih *file* gambar yang akan diunggah



Klik "*upload*"

Gambar *

agenda-dies-51.jpg

Files must be less than **200 KB**.
Allowed file types: **png gif jpg jpeg**.

Isikan link URL. *Link* bisa dituliskan alamat tautan yang sudah ada.

Gambar *

 agenda-dies-51.jpg (23.48 KB)

URL

This URL will be loaded when the image is clicked

F. Buat Galeri

A. Judul Galeri

Judul Galeri harus diisi sebagai judul album dari galeri yang akan dipublikasikan.

Judul Galeri *

B. Galeri (Jenis Galeri)

Terdapat 2 jenis galeri, yaitu galeri foto dan galeri video. Jika dipilih "*gambar*" maka akan muncul menu untuk mengunggah foto dan jika memilih jenis "*video*" maka akan muncul kolom isian url video.

Galeri *

Gambar

Video

1.) Jenis Galeri "Gambar"

Jenis File yang diijinkan untuk diunggah adalah **png, gif, jpg, jpeg** dengan maksimal ukuran file **200 KB**. Jumlah gambar yang diunggah dibatasi 10 gambar.

Galeri *

Gambar

Video

UNGGAH GAMBAR

Add a new file

No file selected.

Files must be less than **200 KB**.
Allowed file types: **png gif jpg jpeg**.

2.) Jenis Galeri "Video"

Untuk menambahkan video pada galeri tidak perlu dengan menuliskan kode *embed* dari sumber video, melainkan cukup menuliskan URL alamat video yang akan ditambahkan kedalam konten *gallery*.

Galeri *

Gambar

Video

VIDEO URL

Video URL

G. Content Report

Untuk melihat konten pada website yang sudah dibuat

